

JALECO



ジャレコ マザーボード・メガシステム32  
MEGA SYSTEM 32 第5弾

# 湾岸

=operation combat rescue=

# 戦争

TM

# DESERT

# WAR

TM

取扱説明書  
MANUAL

## 株式会社 ジャレコ

(本社) 〒158 東京都世田谷区用賀2-19-7 TEL.03-3708-4810(直通) FAX.03-3708-4822 (九州) 〒879-01 大分県中津市大字植野字小見野486 TEL.0979-32-8711 FAX.0979-32-2527  
(大阪) 〒564 大阪府吹田市垂水町3-18-33 TEL.06-365-5100(代表) FAX.06-365-0858 (サービスセンター) 〒158 東京都世田谷区上用賀5-24-9 TEL.03-3420-2271(代表) FAX.03-3420-2280

### JALECO LTD.

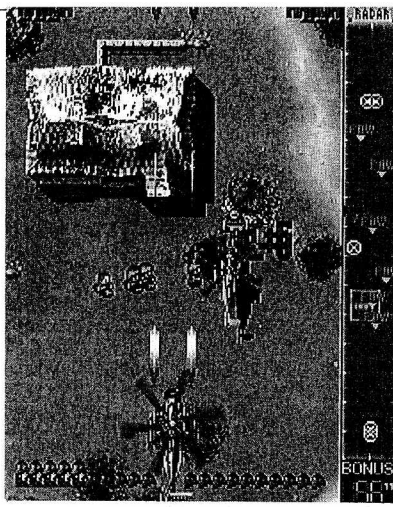
2-19-7 Yohga, Setagaya-ku, Tokyo 158, Japan  
Tel.03-3708-4830 Fax.03-3708-4822

### JALECO USA, INC.

685 Chaddick Drive, Wheeling, IL 60090. U.S.A.  
Tel.708-215-1811 Fax.708-215-2642

### JALECO EUROPE.

188 Brent Crescent North Circular Road  
London NW10 0QT England.  
Tel.081-838-4600 Fax.081-838-4515



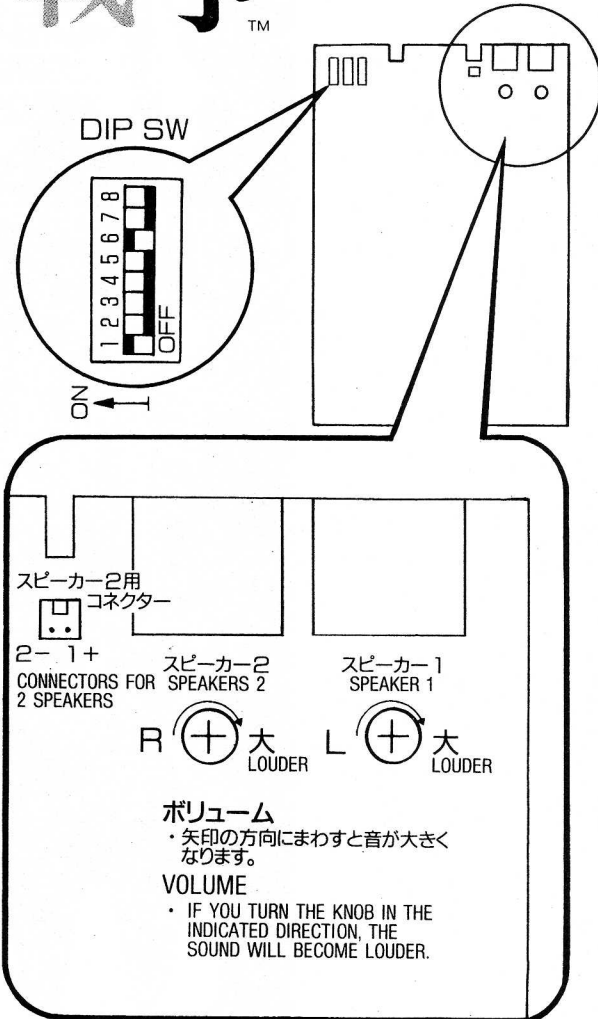
# 湾岸戦争

=operation combat rescue=

# DESERT WAR™

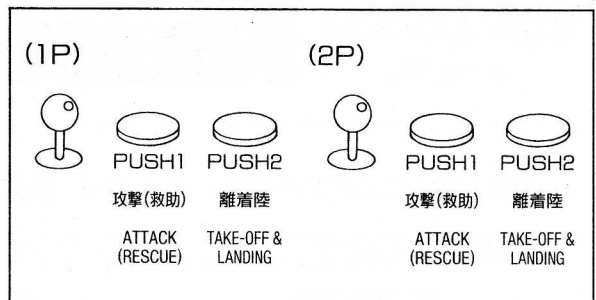
## ●コネクタ配線図 (EDGE CONNECTOR OF JAMMA SPECS.)

部品面 COMPONENT SIDE		半田面 SOLDER SIDE
GND	1 A	GND
GND	2 B	GND
HEADPHONE L&R(-)	3 C	+5V
+5V	4 D	+5V
	5 E	
+12V	6 F	+12V
誤挿入防止キー KEY TO PREVENT ERRONEOUS INSERTION	7 H	誤挿入防止キー KEY TO PREVENT ERRONEOUS INSERTION
コインカウンター1 COIN METER #1	8 J	コインカウンター2 COIN METER #2
	9 K	
スピーカー1(+) SPEAKER 1 (+) HEADPHONE L (+)	10 L	スピーカー1(-) SPEAKER 1 (-)
	11 M	
ビデオRED VIDEO RED	12 N	ビデオGREEN VIDEO GREEN
ビデオBLUE VIDEO BLUE	13 P	ビデオSYNC VIDEO SYNC
ビデオGND VIDEO GND	14 R	サービスイッチ SERVICE SWITCH
	15 S	
コインスイッチ1 COIN SW #1	16 T	コインスイッチ2 COIN SW #2
スタートスイッチ1 START SW #1	17 U	スタートスイッチ2 START SW #2
1P UP	18 V	2P UP
	19 W	
1P DOWN	19 W	2P DOWN
	20 X	
1P LEFT	20 X	2P LEFT
	21 Y	
1P RIGHT	21 Y	2P RIGHT
	22 Z	
1P PUSH1: 攻撃(救助) ATTACK(RESUCE)	22 Z	2P PUSH1: 攻撃(救助) ATTACK(RESUCE)
1P PUSH2: 離着陸 TAKE-OFF & LANDING	23 a	2P PUSH2: 離着陸 TAKE-OFF & LANDING
	24 b	
	25 c	
	26 d	
GND	27 e	GND
GND	28 f	GND



- エッジコネクタはJAMMA規格3.96ピッチを使用。
- スピーカー2用コネクタは2.5ピッチを使用。
- THE EDGE CONNECTOR USED IS JAMMA 3.96 PITCH
- THE CONNECTOR USED FOR SPEAKER 2 IS 2.5 PITCH

## ●レバーボタン CONTROLS



- 8方向レバー1本・押しボタン2個
- 8 DIRECTIONS, 2 BUTTONS
- 縦画面

スピーカー2(+) SPEAKER #2 (+)	1	2	スピーカー2(-) SPEAKER #2 (-)
-----------------------------	---	---	-----------------------------

●ディップスイッチ1 DIPSWITCH #1

DIP-1 (No.)		1	2	3	4	5	6	7	8
COIN CHUTE 1 「ハンシューター1」	1 コイン (1COIN) 1 クレジット (1CREDIT)	OFF	OFF	OFF					
	1 " 2 "	ON	OFF	OFF					
	1 " 3 "	OFF	ON	OFF					
	1 " 4 "	ON	ON	OFF					
	2 " 1 "	OFF	OFF	ON					
	3 " 1 "	ON	OFF	ON					
COIN CHUTE 2 「ハンシューター2」	1 コイン (1COIN) 1 クレジット (1CREDIT)				OFF	OFF	OFF		
	1 " 2 "				ON	OFF	OFF		
	1 " 3 "				OFF	ON	OFF		
	1 " 4 "				ON	ON	OFF		
	2 " 1 "				OFF	OFF	ON		
	3 " 1 "				ON	OFF	ON		
4 " 1 "				OFF	ON	ON			
5 " 1 "				ON	ON	ON			
フリープレイ	無	UNNECESSARY						OFF	
FREE PLAY	有	NECESSARY						ON	
テストモード	無	UNNECESSARY							OFF
TEST MODE	有	NECESSARY							ON

●ディップスイッチ2 DIPSWITCH #2

DIP-2 (No.)		1	2	3	4	5	6	7	8
難易度	ノーマル NORMAL	OFF	OFF						
DIFFICULTY LEVEL	ハード HARD	ON	OFF						
	ベリーハード VERY HARD	OFF	ON						
	イージー EASY	ON	ON						
ライフ	3 3 ARMOR			OFF	OFF				
	2 2 ARMOR				ON	OFF			
	4 4 ARMOR				OFF	ON			
	2 2 ARMOR				ON	ON			
未使用	※OFFの状態にしてください。 NO USE ※BE SURE TO KEEP"OFF"					OFF	OFF		
デモサウンド	有	NECESSARY						OFF	
SOUND IN ATTRACTION MODE	無	UNNECESSARY						ON	
モニター反転	正転	NORMAL							OFF
MONITOR	反転	REVERSE							ON

●ディップスイッチ3 DIPSWITCH #3

DIP-3 (No.)		1	2	3	4	5	6	7	8
文字表示	日本語 JAPANESE	OFF							
LANGUAGE	英語 ENGLISH	ON							
FBIマーク表示	無	UNNECESSARY	OFF						
FBI MARK	有	NECESSARY	ON						
タイトル	日本語 JAPANESE				OFF				
TITLE	英語 ENGLISH				ON				
未使用	※OFFの状態にしてください。			OFF		OFF	OFF	OFF	OFF

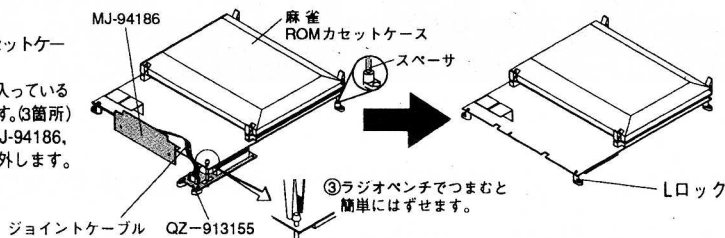
- 御使用になるモニターにより画面が反転している場合があります。その際、スイッチを反対方向にセットしてください。画面方向が変わります。(プレイヤー方向は変わりません。)
- 工場出荷時は、全スイッチがOFFの状態になっています。
- ディップスイッチを変更する時は、電源を切ってからにしてください。

- IN CASE MONITOR SHOW REVERSED PICTURE, PLEASE SET THE SWITCH IN THE OPPOSITE DIRECTION. THE SCREEN DIRECTION SHOULD CHANGE. (THE PLAYER'S CONTROLS SHOULD REMAIN THE SAME.)
- ALL SWITCHES ARE SET TO OFF WHEN IT LEAVES THE FACTORY FOR SHIPMENT.
- MAKE SURE TO TURN OFF THE POWER BEFORE SETTING THE DIP SWITCHES.

●メガシステム32専用麻雀ROM → 湾岸戦争に変更なさるお客様へ。【メガシステム32専用麻雀以外のROMボードで使用されている場合は以下の作業は不要です。】

1. 交換に必要な工具。ノドドライバー、ラジオペンチ
2. 交換の手順。

- ①麻雀のROMカセットケースを取り外します。
- ②P.C.Bとロック間に入っているスベサを取り外します。(3箇所)
- ③ジョイントケーブル MJ-94186、QZ-93155を取り外します。



- ①Lロックを取付けます。
- ②湾岸戦争のROMカセットケースを取付けます。
- ③以上で交換完了です。

※取り外した部品は、麻雀のROMケースといっしょに、大切に保管してください。麻雀を使用する際必要となります。

※ご不明な点は弊社サービスセンターまでお問い合わせ下さい。 ジャレコサービスセンター TEL03-3420-2271

**JALECO**

