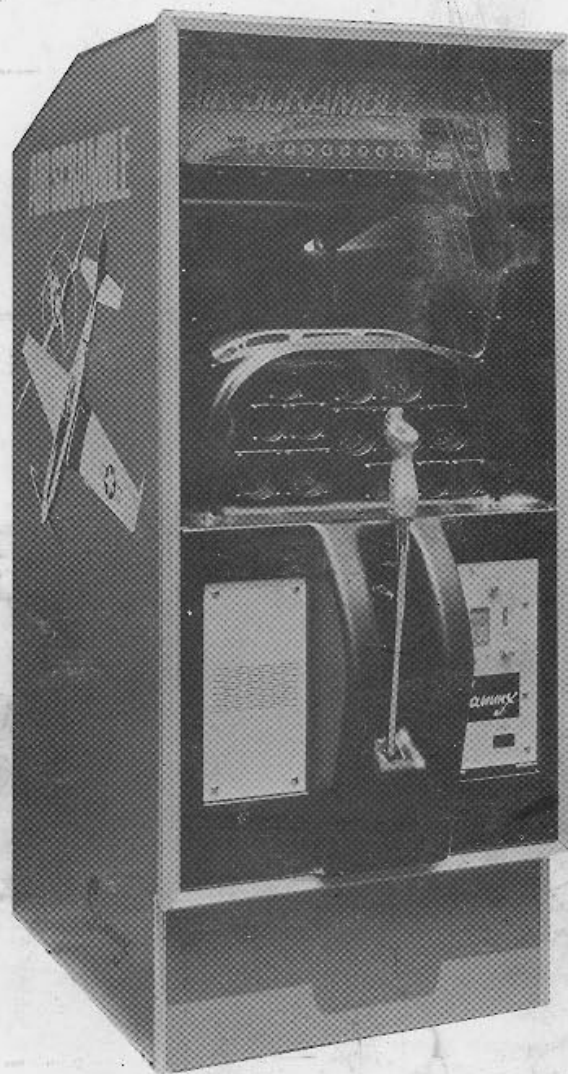


Mikroschalte von Control Lever

L1/L2/L3/L4/

No 35080

34/	35165	20W.
35/	35166	20W.
	31287	15W
	35189	
	35180	



Air Scramble TYPE AS-1A

SAMMY AIR SCRAMBLE Type AS-1A is a brand new fighting game machine produced by our long experience and studies. The magnified sounds of planes and guns and shock felt on the lever when shooting, will captivate all the players of this machine.

The constructions of outside and inside of the machine are firm, nice, and of gorgeous finish. The up-to-date and bold design and idea of the machine are results of long experience and studies of Sammy staff.

SPECIFICATIONS

System Relay connection(IC is used in some parts)
Outside finish Printed melamine board, cashew finish
Measurement Hight 178.5cm Width 76cm Depth 104cm
Weight About 170kgs
Power supply 150VA, AC 90-117V

HOW TO PLAY

Put in a coin. Then battle planes of your enemy come speedily to you.

Suppose you are in our plane. When you want to go up, pull the lever towards you. When go down, push the lever forwards.

Using the scall, aim the enemy plane, and push the red button on the lever to shoot it down.

When you could shoot down 10 planes, you can play again free.

SAMMY AIR-SCRAMBLE AS-1A型は、永年の研究により開発した、新しい空中戦ゲーム機械です。

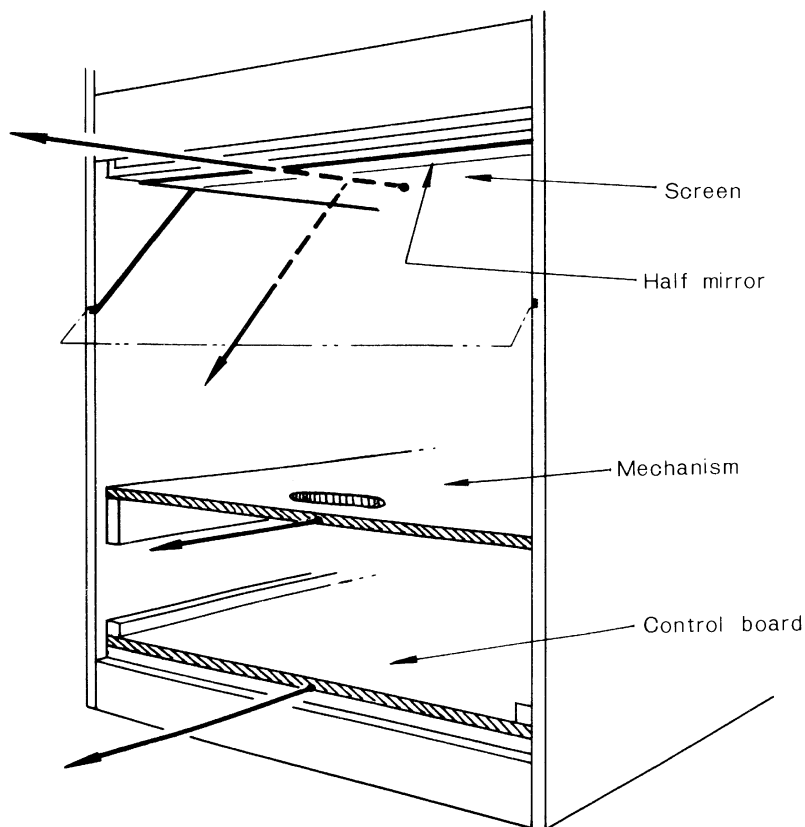
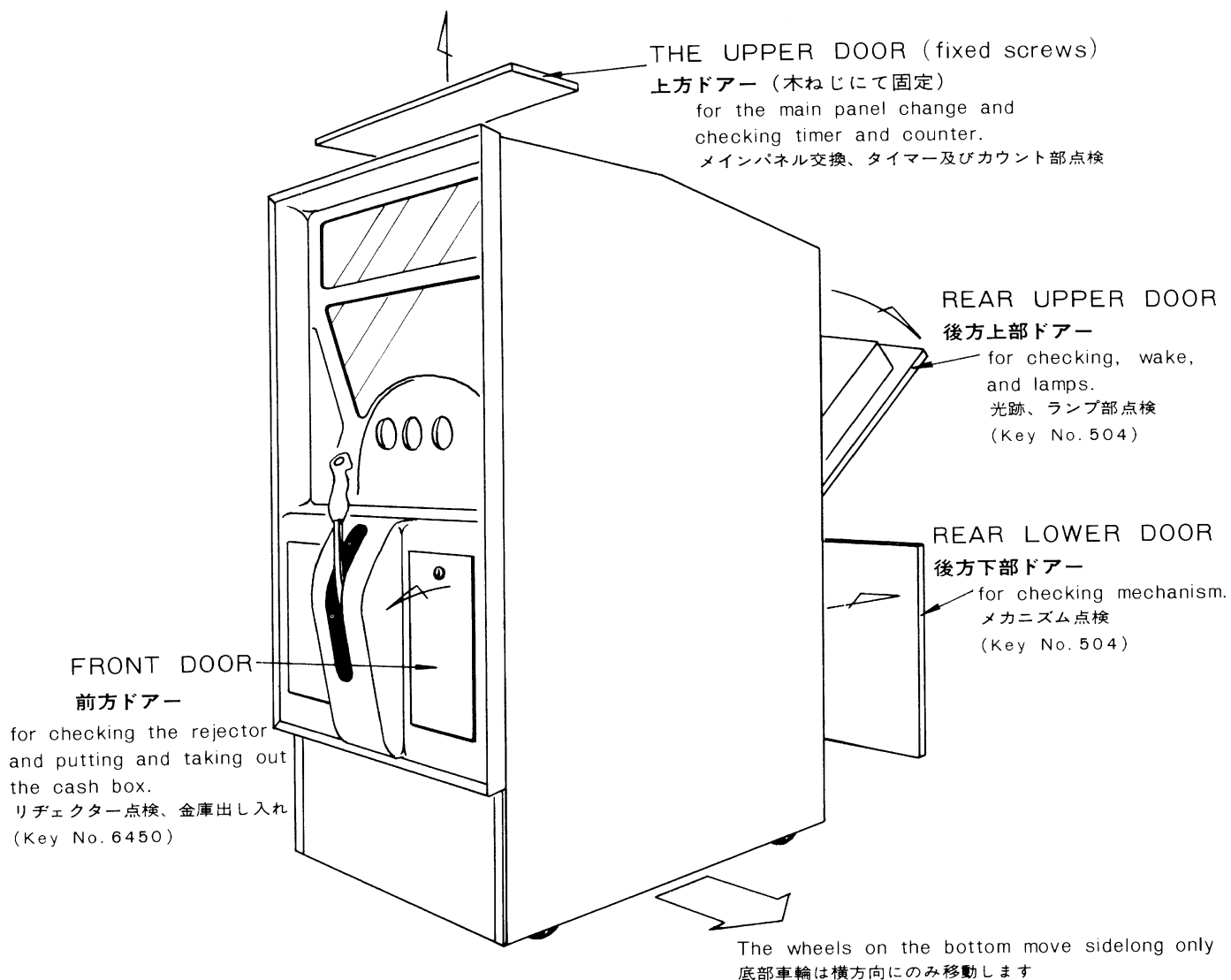
大出力の効果音、操縦桿に伝わる発射の衝撃等、迫力ある内容によって全てのプレイヤーを魅了するでしょう。

又、外装、内装、共に堅牢で綿密な設計と豪華な仕上げを行っております。斬新で大胆なデザインとアイデアには、全てSAMMYの永年の研究と経験が生きています。

《仕様》 方式.....リレー接続式(一部IC使用)
外装.....プリント・メラミン板総張、FRP、サッシュ仕上げ
寸法.....高さ178.5cm、巾76cm、奥行10.4cm
重量.....約170kg
使用電力...150VA、AC100V

《遊び方》 コインを投入して下さい。あなたの前に敵機が迫ります。上昇したい時は、操縦桿を手前に、下降したいときは、向う側に倒します。照準機を敵機に合せたら、操縦桿の赤い釦を押して機銃を発射します。
10機命中により、1回、再ゲーム出来ます。

OPENING THE DOORS, YOU CAN CHECK EVERY PART.



HOW TO TAKE OFF THE UNIT
各ユニットの取り出し方向

HOW TO HANDLE & PRESERVE THE MACHINE

Please install the machine at stable place without fail.

POWER SUPPLY

The power supply of this machine is AC100V 150VA. If you want to use other tupe of voltage, put special transformer on the position, shown in the drawing.

WHEEL AND BRAKE

The machine has four wheels which can role sidelong easily. It is very easy to install many machines in front of a wall. But when install one machine alone, take off the wheel stop at the bottom of the cabinet, and fit it to the rear wheel.

COIN COUNTER

Standard is one coin for this machine. But if you want two or three coin enter, please put the special coin enter and counter on the place shown in the drawing. (1)

COIN ENTER AND ITS INDICATOR

When you want to change the coin to be used, take off the butterfly nuts at the back of the rejector door, and change the coin enter and indicator.

HIT SENSIBILITY

Turn the test switch on the control board, then the machine begins to operate. Stop the motor, setting the shooting point at the target by the motor stop switch on the mechanism chassis.

Then adjust the sensitometer on the photo switch on the control board so that the photo switch operates fully. You have 2 light reflecting part of photo switch and target against 2 projection drums. (2)

SOUND

Adjust the sound by the sound adjusting instrument on the control board and sound amplifier. (6)

Adjust the whirrs by the whirr cycle adjustment instrument on the control amplifier. (4)

Adjust the sound of whirrs, shooting, explosion by the sound adjusting instrument on the control amplifier. (5)

GAME TIME

When you want to change game time, adjust the position of the timer rubber idler on the score unit opening the upper door of the cabinet. (40-70 seconds)

REPLAY

When you want to change the replay points, adjust by the jumper pin on the score unit, opening the upper door of the cabinet. (7-10 points)

CASH BOX

When you want to lock the cash-box, put suitable key on the fixing metal of the cash-box.

REMARK: You must use the fuses designated without fail.

ACCESSORIES: lamp 12V 90mA × 3, 6V 3A × 1
tube type fuse 1A × 2, 2A × 2, 3A × 2
driver for set screws(ISO) M3, M4
for cap screws(ISO) M4

OPTION coin enter
enter indicator
coin counter
special Transformer

機械は必ず、安定な場所に設置して下さい。

電源

本装置の電源はAC100V150VAです。これ以外の電圧で使用したい時は特別電源を図面の位置に取付けて下さい。

車輪、ブレーキ

車輪は四輪式で横方向に取付けられ、軽く固転する様、設計されています。壁等を背にして、他の機械と並べる時は問題ありませんが、一台だけ単独で設置する時は、キャビネット底に取り付けてある歯止めを取り外して、後輪に固定して下さい。尚移動の際は横方向に押して下さい。

コイン・カウンター

本機はONEコインが標準です。TWO、THREE コインをカウントする時は、特別部品のコイン・カウンターを図面の位置に取付け、配線して下さい。(1)

コイン・エンター及び表示

使用硬貨、ゲーム単価の変更により、コイン・エンター、エンター表示板を交換したい時は、リジェクター・ドアの裏側の蝶ナットを取り外し、交換出来ます。

命中感度

配電盤上のテスト・スイッチをONにすると、全てが作動します。メカニズム・シャーシー上のモーター停止スイッチにより、ターゲット部分に標的を合せて、モーターを停止させます。次に配電盤、フォト・スイッチ上の光感度調節器を調節して、フォト・スイッチが十分、動作する位置にセットします。尚、左右2個の投影ドラムに対して、それぞれ2個のフォト・スイッチとターゲット受光部があります。(2)

効果音

音量は配電盤、増巾器上の音量調節器により調節します。(6) 爆音の高低変化に対する周波数調整は、コントロール増巾器上の高低、爆音周波数調節器により変化します。(4) 爆音と発射、爆発音との音量比は、コントロール増巾器上の音量調節器を調整します。(5)

ゲーム時間

ゲーム時間を変更したい時は、キャビネット上方ドアを開き、スコア・ユニット上のタイマー、ゴム・アイドラーの位置を調節します。(40~70秒)

リプレイ

リプレイ点を変更したい時は、キャビネット上方ドアを開き、スコア・ユニット上のジャンパーピンにより変更します。(7点~10点)

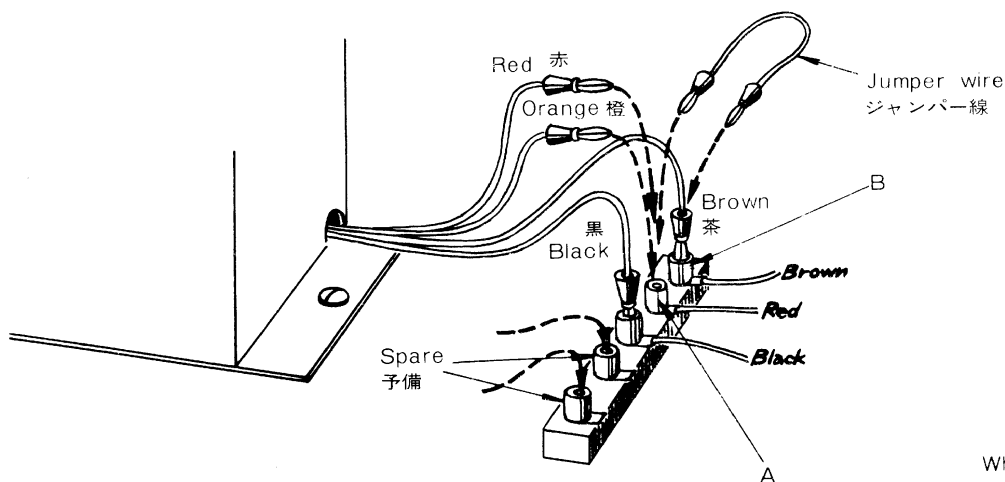
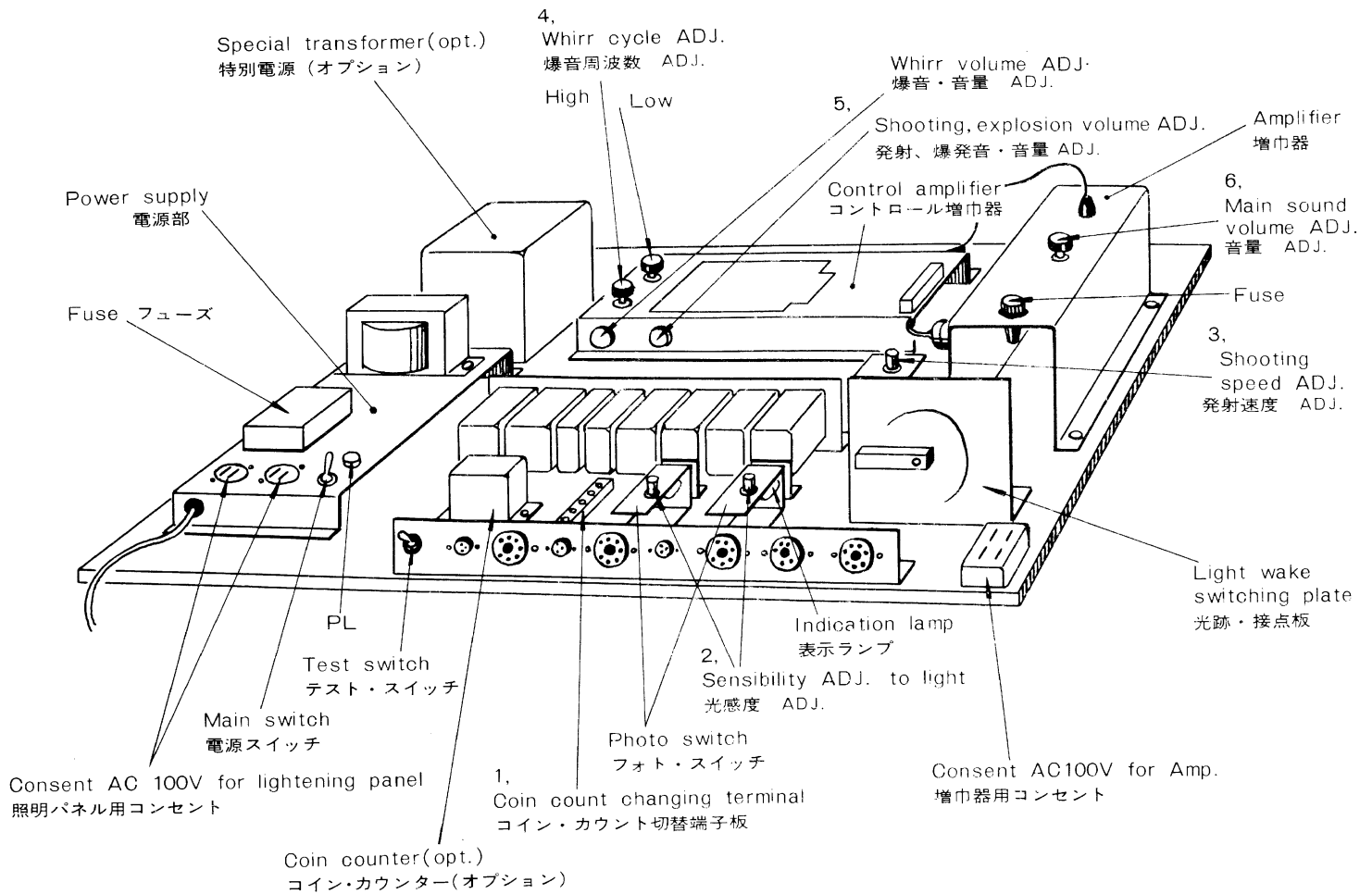
金庫

金庫に施錠する時は、金庫固定器具との間に適当な錠を取付けます。

注意:各フェーズは必ず、表示値のものを御使用下さい。

附属部品 ランプ 12V 90mA 3個 6V 3A (点光源用) 1個
フェーズ 1A 2個 2A 2個 3A 2個
ドライバー (ホーロー用、ISO) M3, M4
(キャップ用、ISO) M4

特別部品 コイン・エンター、エンター表示板、特別電源
コイン・カウンター



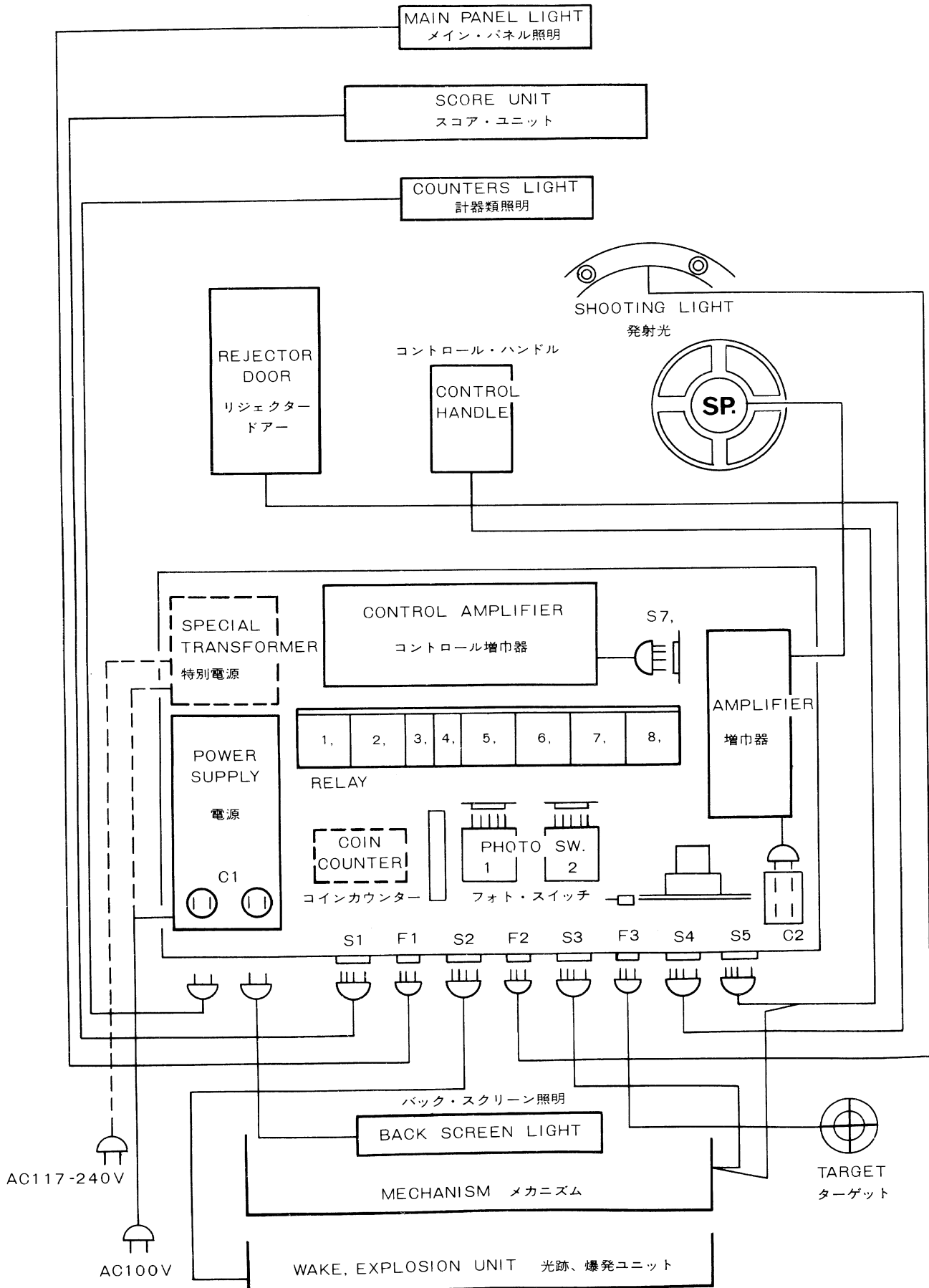
ENLARGE DRAWING 拡大図

When you want to use 2 or 3 coin, connect the tip as is shown in the drawing on the left.

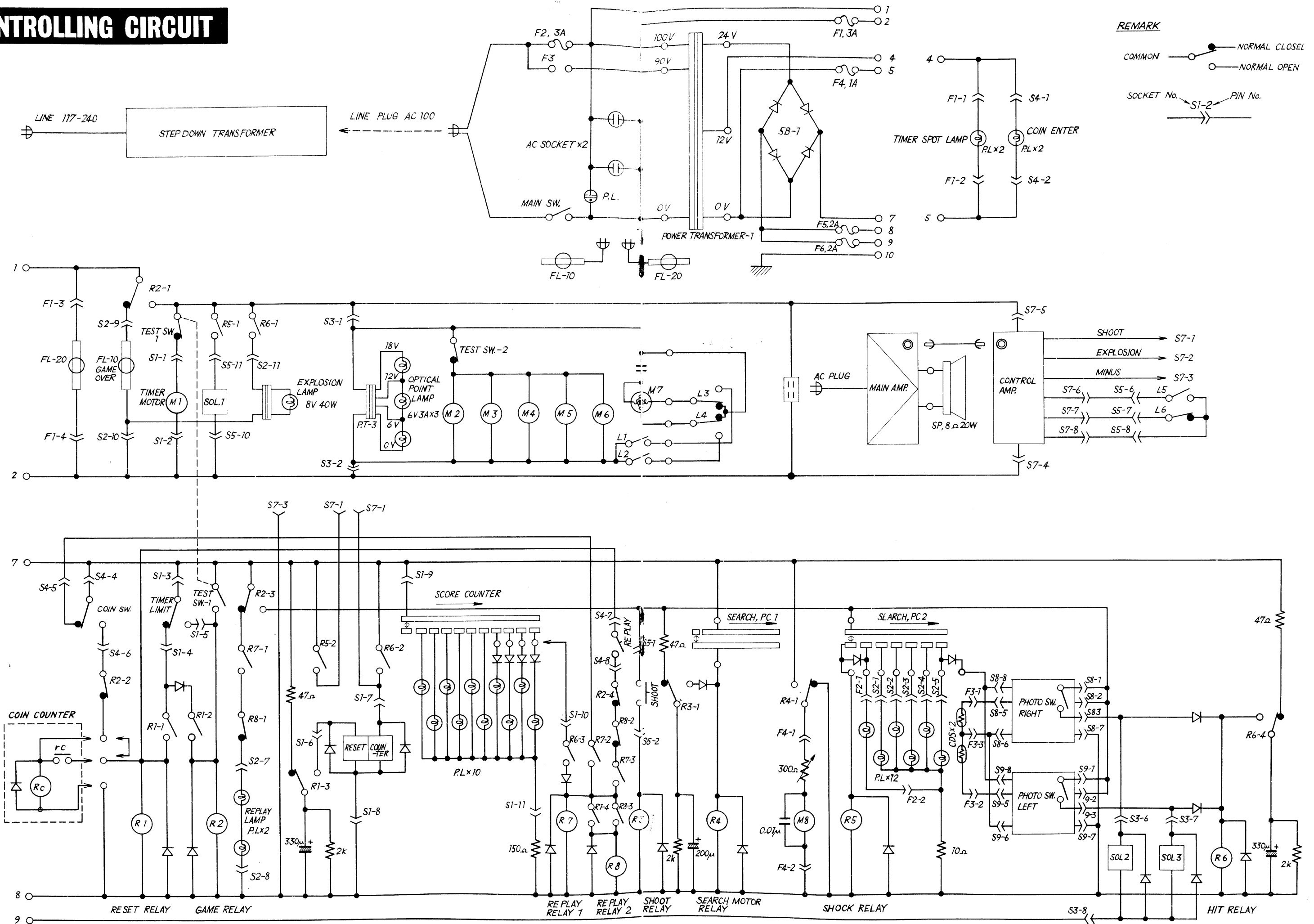
When 2 coin, put red lead on A. When 3 coin, put orange lead on A. When 1 coin, put the jumper lead between A and B.

コイン・カウンターを装備して、TWO、THREE コインをカウントする時は、チップを左図の如く接続して下さい。
TWOコインはA部に赤リードを、THREEコインは橙リードを接続します。ONEコインはA-B間に附続のジャンパー線を接続して下さい。

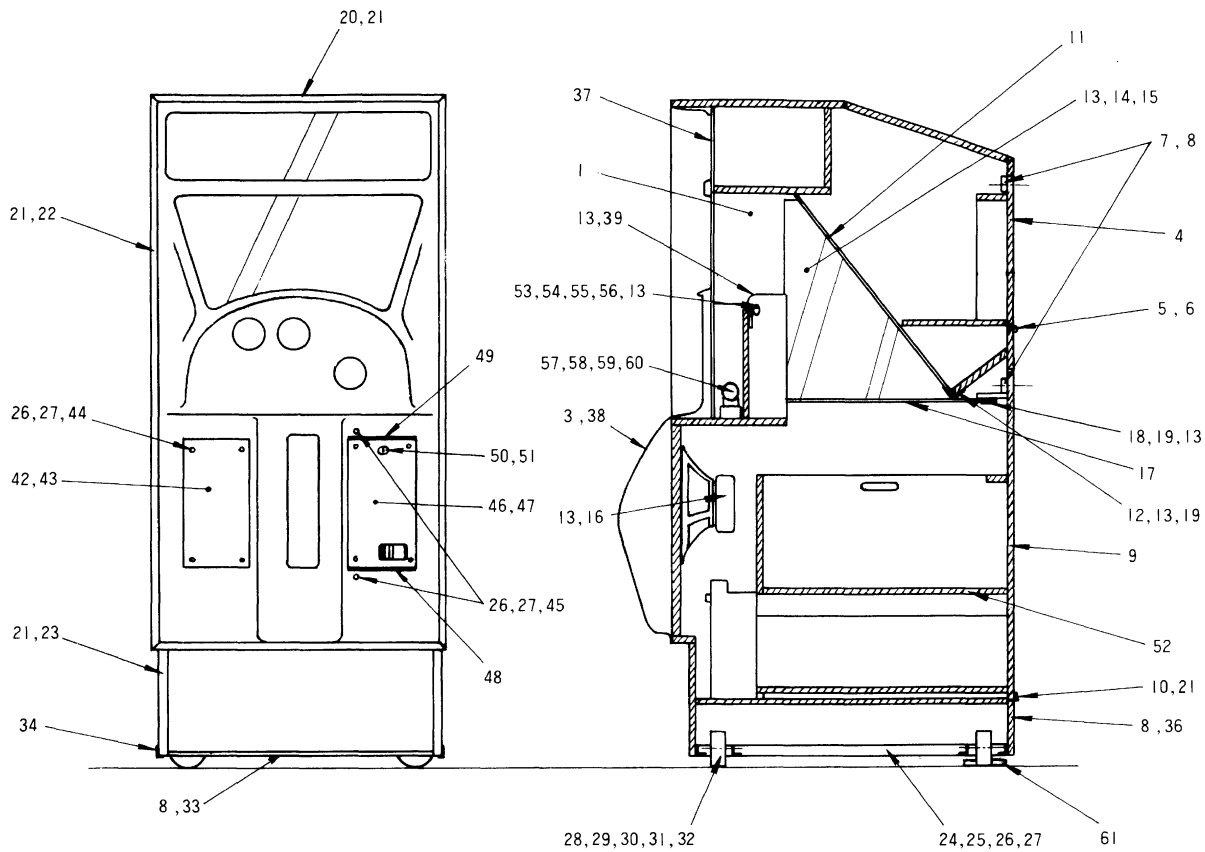
WIRING DIAGRAM BETWEEN UNITS



CONTROLLING CIRCUIT

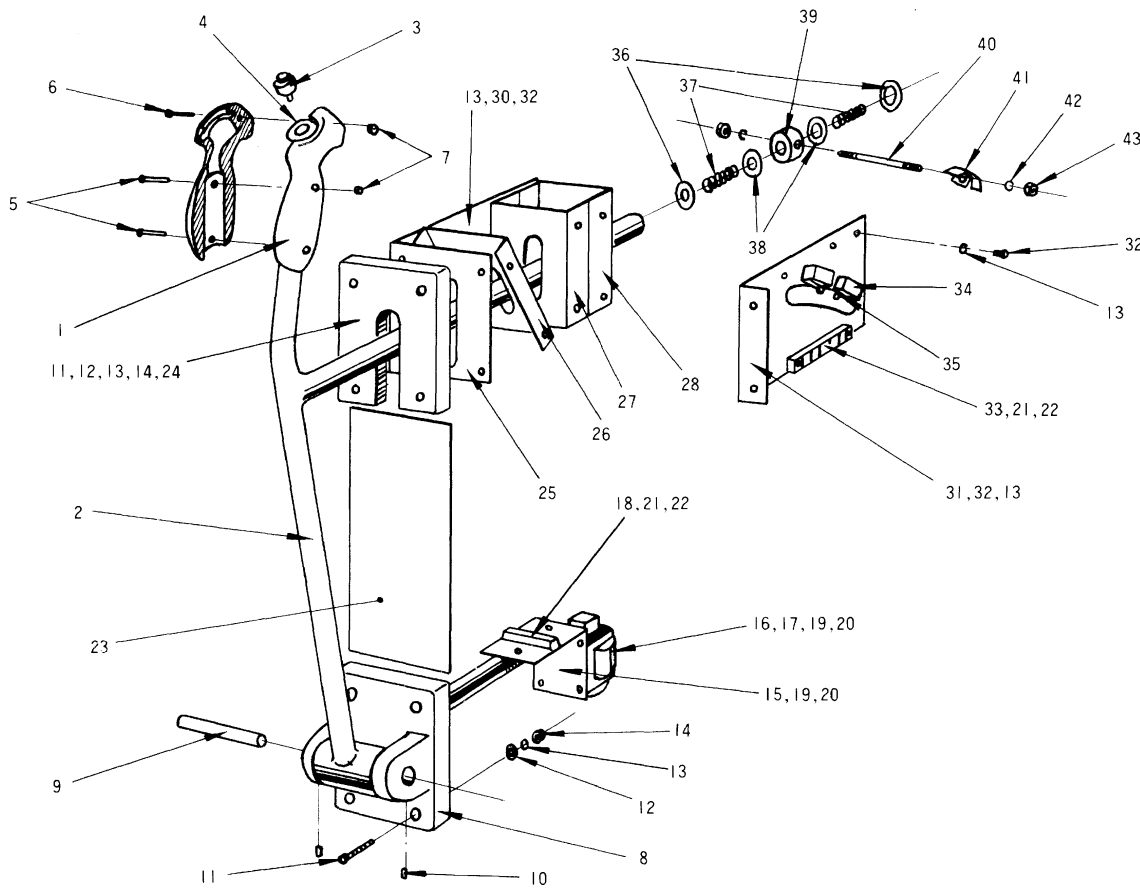


PARTS LIST/CABINET



No.	Part No.	Item	No.	Part No.	Item
1	31101	Cabinet	32	35018	Set screw M4×8
2	35001	Upper door	33	31126	Cabinet protect board, front
3	35002	Wood screw 3.1×15 ⊕	34	31127	Cabinet protect board, side
4	35003	Rear upper door	35	31124	Cabinet protect board, upper
5	35004	Hinges	36	31125	Cabinet protect board, back
6	35005	Wood screw 3.1×25 ⊕	37	31228	Panel
7	35006	Key No. 504	38	31104	Front mask, FRP
8	35007	Wood screw 3.1×20 ⊕	39	31105	Inside cowling, FRP
9	35008	Rear lower door	40	21177	Cash box
10	31121	Door stopper	41	31283	Keying metal
11	31181A	Half mirror	42	31163	Speaker panel
12	31123	Mirror stopper	43	35020	Panel bottom board
13	35009	Wood screw 3.1×15 ⊕	44	35021	Square volt M6×40
14	31180A	Plastic mirror, left	45	35022	Volt M6×30(JIS)
15	31180B	Plastic mirror, right	46	31149	Rejector panel
16	35010	Speaker	47	35023	Rejector door
17	31181B	Screen	48	31148	Hinge
18	31122	Screen stopper	49	31147	Door stopper
19	35011	Rubber cushion	50	35024	Key No. 6450
20	31130A	Aluminium sash, side	51	31150	Key metal
21	35012	Wood screw 3.1×20 ⊕	52	31102	Mechanism store box
22	31130B	Aluminium sash, vertical	53	31290	Lamp insulating board
23	31131	Aluminium sash, bottom	54	35025	Lamp bulb
24	31111	Cabinet frame	55	35026	Lamp holder
25	35013	Square volt M6×30	56	35027	Wake lead wire
26	35014	Spring washer	57	35028	Fluorescence lamp
27	35015	Nut M6	58	35029	Fluorescence equipment
28	35016	Caster 100φ	59	35030	Glow lamp
29	31129	Caster shaft	60	35031	Fluorescence lamp wire Assy.
30	31128	Caster stopper	61	35032	Wheel stopper
31	35017	Nut M10			
		キャビネット			ホーローねじ M4×8
		上方ドア			キャビネット保護板(前)
		木ねじ 3.1×15 皿 ⊕			キャビネット保護板(横)
		後方上部ドア			キャビネット(上)保護板
		蝶番			キャビネット保護板(後)
		木ねじ 3.1×25 皿 ⊕			パネル
		鍵 No. 504			前面マスク(FRP)
		木ねじ 3.1×20 丸 ⊕			内部カウリング(FRP)
		後方下部ドア			金庫
		ドア・ストッパー			旋錠金具
		ハーフ・ミラー			スピーカー・パネル
		ミラー・ストッパー			パネル下板
		木ねじ 3.1×15 丸 ⊕			角根ボルト M6×40
		樹脂鏡(左)			ボルト M6×30(JIS)
		樹脂鏡(右)			リチェクター・パネル
		スピーカー			リチェクター・ドア
		スクリーン			蝶番
		スクリーン・ストッパー			ドア・ストッパー
		ゴム・クッション			鍵 No. 6450
		アルミサッシュ(横)			錠金具
		木ねじ 3.1×20 皿 ⊕			メカニズム収納箱
		アルミサッシュ(縦)			ランプ絶縁板
		アルミサッシュ(下)			電球
		キャビネット・フレーム			スワンホルダー L40
		角根ボルト M6×30			発射光リード
		スプリング・ワッシャー M6			蛍光灯 10W
		ナット M6			蛍光灯器具 10W
		キャスター 100φ			クローランプ
		キャスター軸			蛍光灯・コード Assy.
		キャスター・ストッパー			車輪ストッパー
		ナット M10			

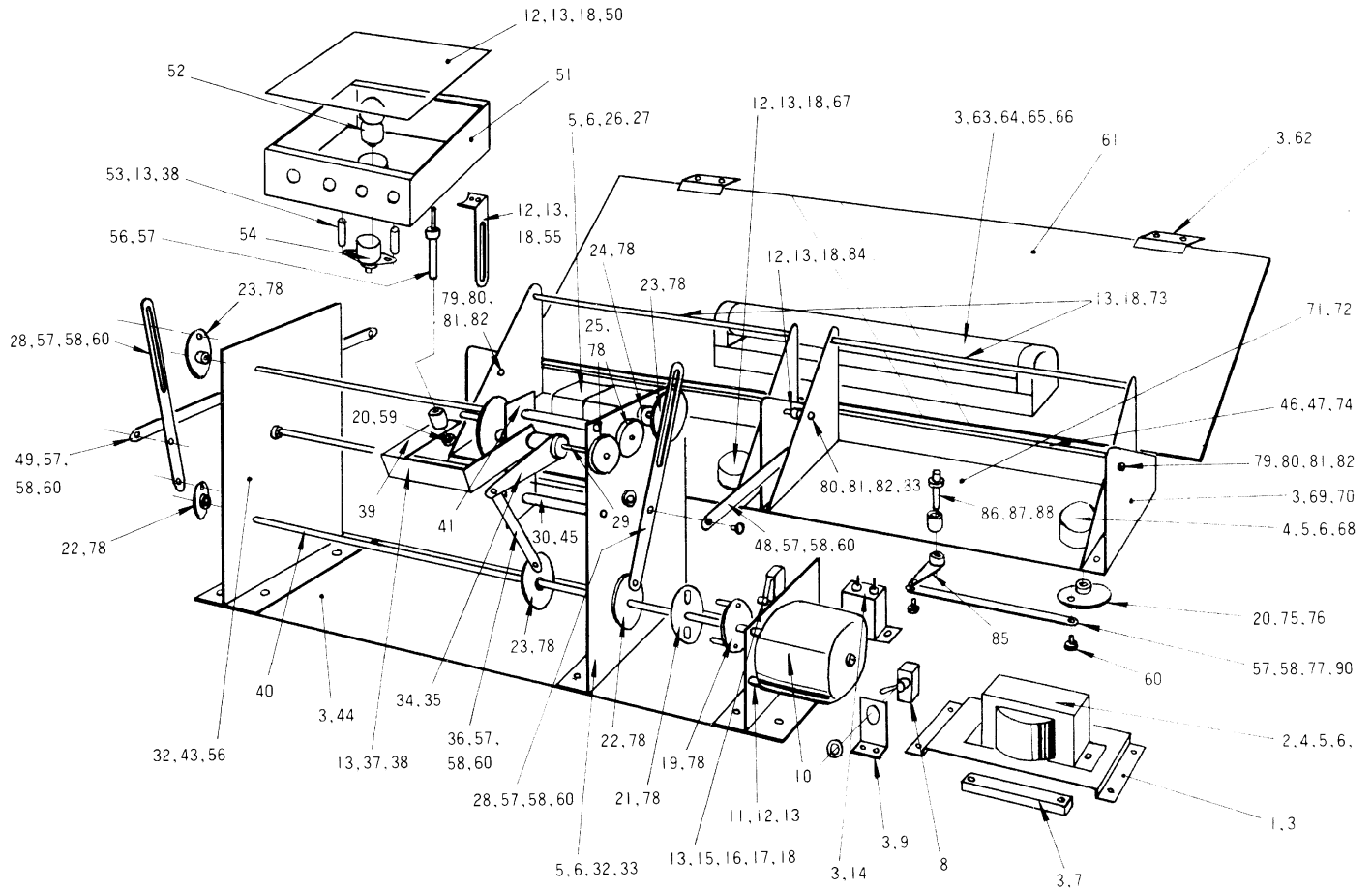
PARTS LIST/ CONTROL LEVER



No.	Part No.	Item	Item
1	31144	Glip	グリップ
2	31132	Control lever	操縦桿
3	35060	Push button switch	押釦スイッチ
4	31282	Washer	座金
5	35061	Cap screw M4×30(ISO)	キャップ・スクリウ M4×30(ISO)
6	35062	Cap screw M4×20(ISO)	キャップ・スクリウ M4×20(ISO)
7	35063	Nut M4	ナット M4
8	31146	Bearing	軸受
9	31133	Shaft	シャフト
10	35064	Set screw M4×10(ISO)	ホーローねじ M4×10(ISO)
11	35065	Volt M6×40	ボルト M6×40
12	35066	Flat washer M6	平ワッシャ M6
13	35067	Spring washer M6	スプリング・ワッシャ M6
14	35068	Nut M6	ナット M6
15	31134	Shock sol. fixing plate	ショックSOL・取付板
16	35069	Solenoid	ソレノイド
17	35070	Rubber bush 10φ	ゴム・ブッシュ 10φ
18	35071	Terminal plate	端子板
19	35072	Screw M4×10(ISO)	ねじ M4×10(ISO)
20	35073	Spring washer M4	スプリング・ワッシャ M4
21	35074	Screw M3×15 ⊕(ISO)	ねじ M3×15 丸 ⊕(ISO)
22	35075	Spring washer M3	スプリング・ワッシャ M3

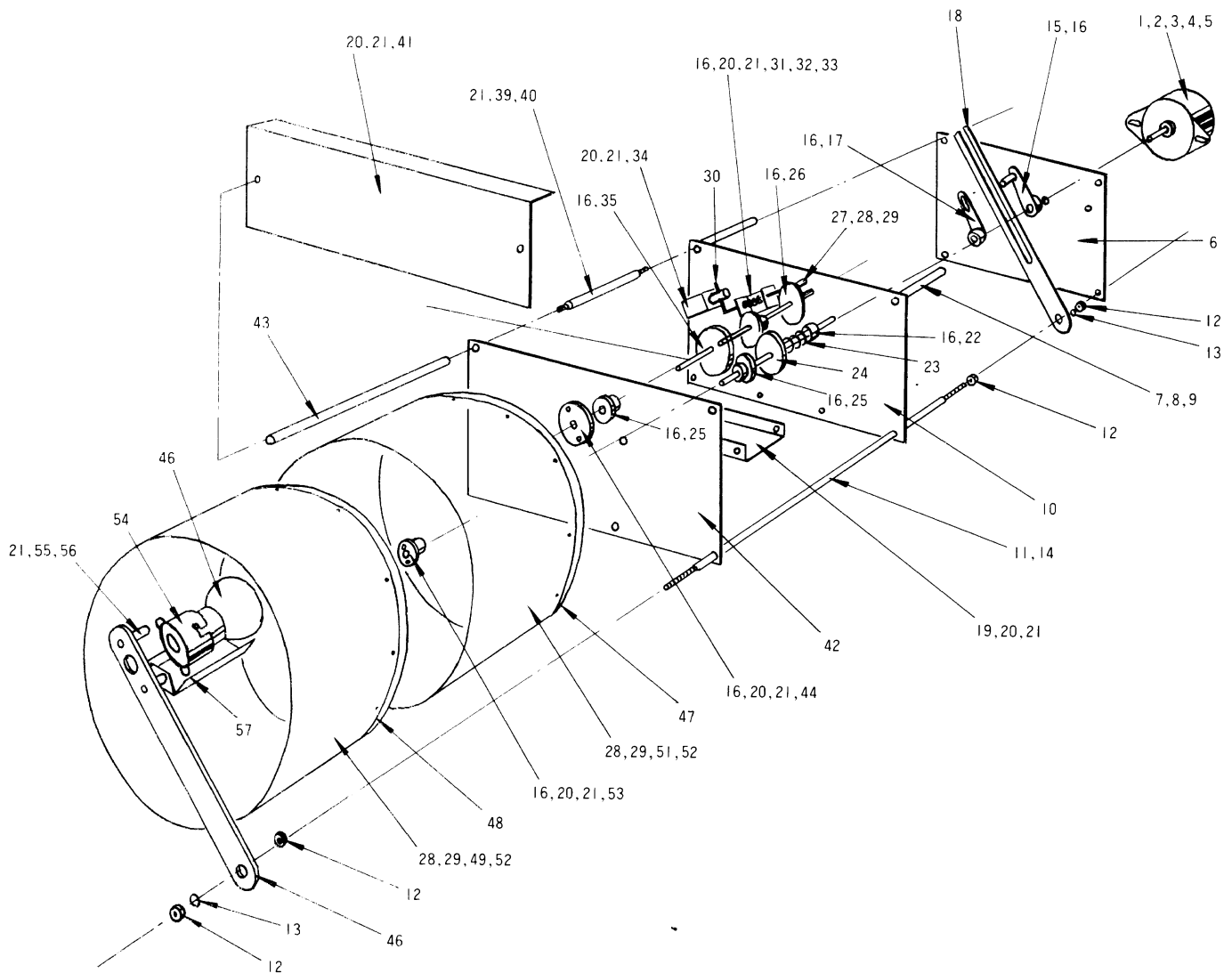
No.	Part No.	Item	Item
23	35076	Rubber sheet	ゴム・シート
24	31145	Protect plate	保護板
25	31139	Frame 1	フレーム 1
26	31141	Frame 2	フレーム 2
27	31142	Frame 3	フレーム 3
28	31143	Frame 4	フレーム 4
29	35077	Screw M4×10 ⊕(ISO)	ねじ M4×10 皿 ⊕(ISO)
30	31140	Side frame, left	サイド・フレーム(左)
31	31140	Side frame, right	サイド・フレーム(右)
32	35078	Volt M6×10(JIS)	ボルト M6×10(JIS)
33	35079	Terminal	端子板
34	35080	Micro switch	マイクロ・スイッチ
35	35081	Actuator	アクチュエーター
36	31136	Washer	ワッシャ
37	31137	Spring	スプリング
38	31280	Rubber dumper	ゴム・ダンパー
39	31135	Stop metal	ストップ金具
40	31138	Stopper volt	ストッパー・ボルト
41	31187	Limit touching valve	リミット接触片
42	35082	Spring washer M8	スプリング・ワッシャ M8
43	35083	Nut M8	ナット M8
44	35084	Shooting switch wire Assy.	発射スイッチ・コード Assy.

PARTS LIST/MECHANISM 1



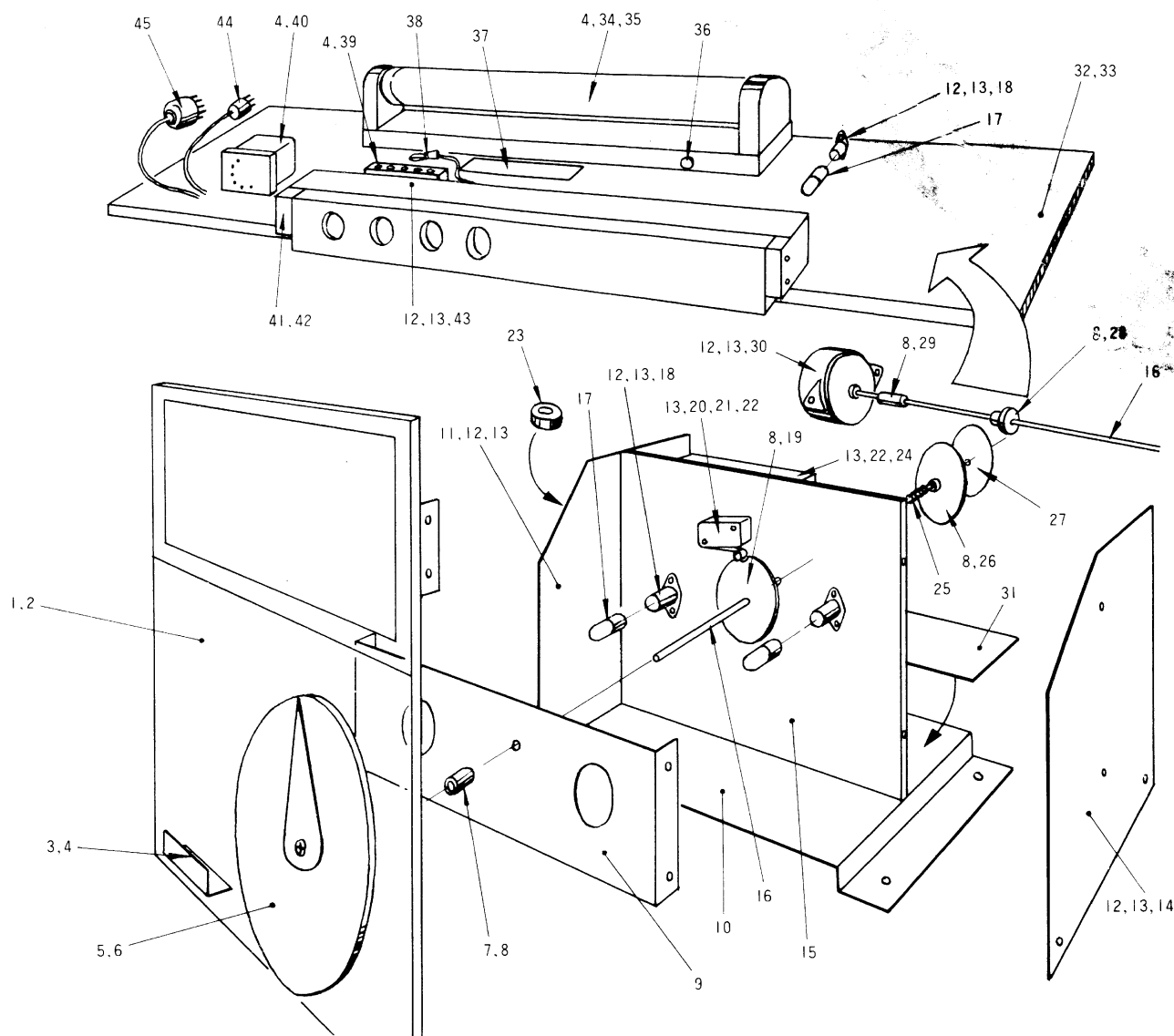
No.	Part No.	Item	No.	Part No.	Item
1	31226	Trans base	46	35109	Spring washer M4
2	35085	Transformer	47	35110	Nut M4
3	35086	Wood screw 3.1×15 +	48	31257	Torque bar
4	35087	Screw M4×10 丸+(ISO)	49	31258	Torque bar
5	35088	Spring washer M4	50	31222B	Screen
6	35089	Nut M4	51	31250	Chassis
7	35090	Terminal	52	35111	Lamp
8	35091	Snap switch	53	31264	Lamp insulating bar
9	31289	Switch fixing plate	54	35112	Lamp socket
10	35092	Motor	55	31255	Slit lever
11	31272	Stud	56	31219	Shaft
12	35093	Screw M3×10	57	35113	Spring washer M5
13	35094	Spring washer M3	58	35114	Nut M5
14	35095	Condenser	59	31284B	Stop collar
15	35096	Micro switch	60	35115	Screw with steps
16	35097	Actuator	61	31285	Back screen
17	35098	Screw M3×15 + (ISO)	62	31286	Screen stopper
18	35099	Nut M3	63	35188	Fluor escent equipment 20W
19	31239	Cam disc	64	35116	Tube bulb
20	35100	Set screw M3×4(ISO)	65	35117	Glow lamp
21	31238	Joint disc	66	35118	Wire Assy.
22	31241B	Control disc	67	35119	Motor
23	31241A	Program disc	68	35120	Motor
24	35101	Gear	69	31242A	Drum stand, left, middle
25	35102	Gear	70	31242B	Drum stand, right
26	35103	Screw M4×15 ⊕(ISO)	71	31243	Drum table, left
27	35104	Motor	72	31244	Drum table, right
28	31260	Slit bar	73	31268	Table stud
29	31279C	Shaft	74	31271	Stand stay
30	31307	Stud	75	31236A	Torque disc, left motor
31	31245	Motor fixing plate A	76	31236B	Torque disc, right motor
32	35105	Screw M4×10 ⊕(ISO)	77	31262	Torque bar, left
33	31246	Motor fixing plate B	78	35121	Set screw M4×4(ISO)
34	31254	Clank arm	79	31270	Shaft
35	35107	Nut M10	80	35122	Spring washer M6
36	31259	Torque arm	81	35123	Nut M6
37	31252	Arm	82	35124	Split pin
38	35108	Screw M3×6 ⊕(ISO)	83	31269	Shaft
39	31253	Arm	84	31265	Metal
40	31279B	Shaft	85	31256	Arm
41	31249	Shaft frame	86	31219	Shaft
42	31279A	Shaft	87	35125	Spring washer M5
43	31247	Shaft stand	88	35126	Nut M5(ISO)
44	31248	Bottom plate	89	31251	Revolving clank
45	31278	Strengthening bar	90	31261	Torque bar, right
					トルク・バー (右)

PARTS LIST/MECHANISM 2



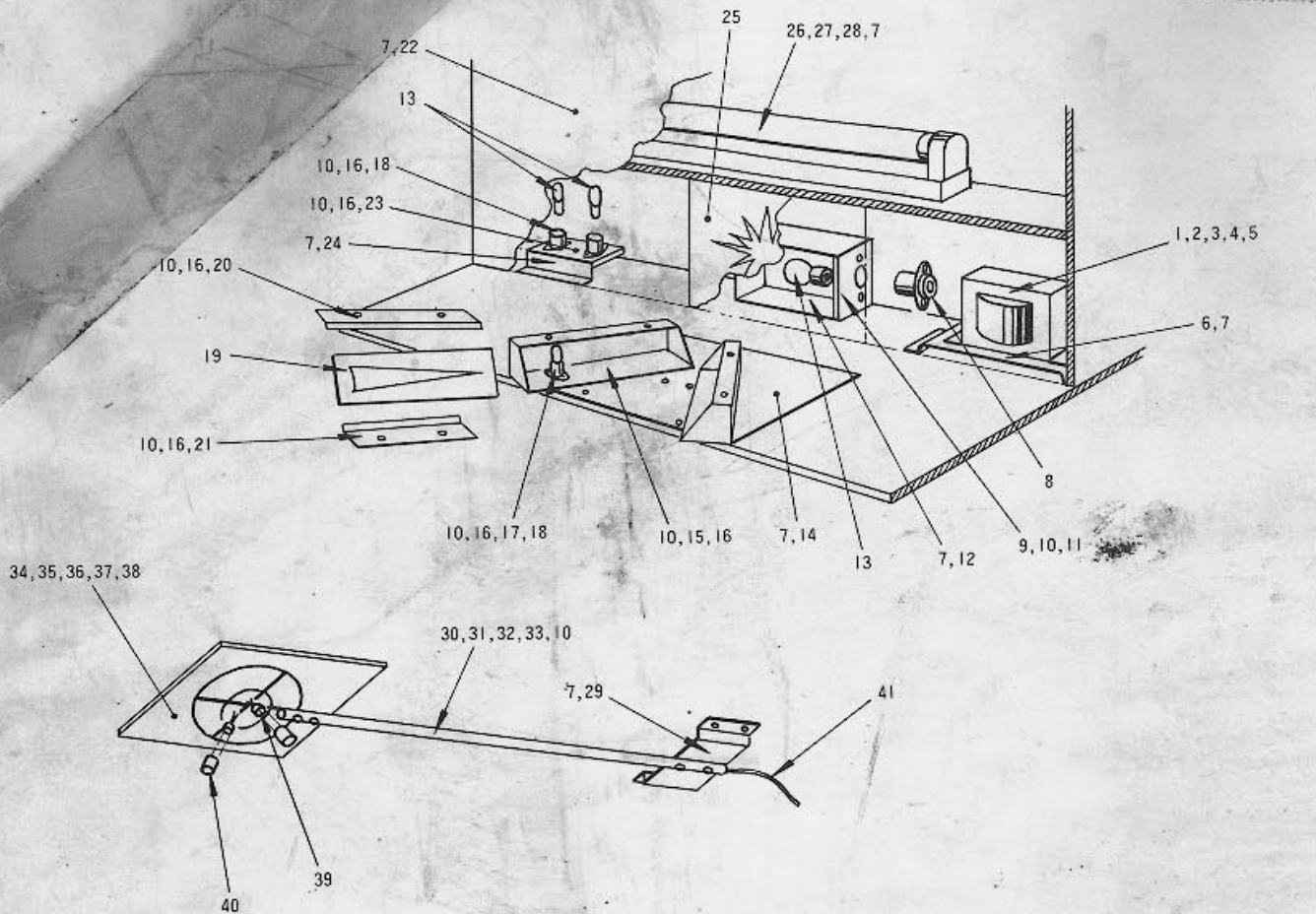
No.	Part No.	Item	No.	Part No.	Item
1	35127	Motor, for left drum	30	31208	Lock pin
2	35128	Motor, for right drum	31	31206	Pin receiving metal
3	35129	Screw M4×10 ⊕ (ISO)	32	31207	Lock collar
4	35130	Spring washer M4	33	31205	Lock spring
5	35131	Nut M4	34	35142	Solenoid
6	31211	Motor frame	35	31230	Gear
7	31213	Stud	36	31293A	Shaft, short
8	35132	Screw M3×8 ⊕ (ISO)	37	31293B	Shaft, long
9	35133	Spring washer M3	38	35143	E ring 3φ
10	31210	Gear frame	39	31212	Stud
11	31267	Revolving rod	40	35144	Nut M3(ISO)
12	35134	Nut M6	41	31203	Covering plate
13	35135	Spring washer M6	42	31209	Gear frame
14	35136	E ring 5φ	43	31214	Stud
15	31305	Motor lever	44	31229	Gear
16	35137	Set screw M3×4 (ISO)	45	31263	Insulating plate
17	31306	Lever receiver	46	35145	Lamp
18	31201	Slit lever	47	31200B	Drum wheel
19	31218	Revolving base	48	31200A	Drum wheel
20	35138	Screw M3×6 ⊕ (ISO)	49	31222A	Drum, left
21	35139	Spring washer M3	50	31221A	Drum, right
22	31304	Stopper	51	31221B	Drum, outside
23	31204	Spring	52	35146	Screw M2×6 ⊕ (ISO)
24	31232	Gear	53	31202	Drum wheel support
25	31231	Gear	54	35147	Lamp socket
26	31233	Lock disc	55	31266	Collar
27	31235	Lock bar	56	35148	Screw M3×18 ⊕ (ISO)
28	35140	Spring washer M2	57	31294	Lamp cover
29	35141	Nut M2(ISO)			
		モーター (左ドラム用)			ロック・ピン
		モーター (右ドラム用)			ピン受金具
		ねじ M4×10 丸 ⊕ (ISO)			ロック・カラー
		スプリング・ワッシャー M4			ロック・スプリング
		ナット M4			ソレノイド
		モーター・フレーム			ギヤー
		スタッド			シャフト (短)
		ねじ M3×8 丸 ⊕ (ISO)			シャフト (長)
		スプリング・ワッシャー M3			E リング 3φ
		ギヤー・フレーム			スタッド
		回転ロッド			ナット M3(ISO)
		ナット M6			31203
		スプリング・ワッシャー M6			31209
		E リング 5φ			31214
		モーター・レバー			31229
		ホルダーねじ M3×4 (ISO)			31263
		レバー受け			35145
		スリット・レバー			31200B
		回転台			31200A
		ねじ M3×6 丸 ⊕ (ISO)			31222A
		スプリング・ワッシャー M3			31221A
		ストッパー			31221B
		スプリング			35146
		ギヤー			31202
		ギヤー			35147
		ロック円盤			31266
		ロック・バー			35148
		スプリング・ワッシャー M2			31294
		ナット M2(ISO)			
					絶縁板
					ランプ
					ドラム・ホイール
					ドラム・ホイール
					ドラム (左)
					ドラム (右)
					ドラム (外)
					ねじ M2×6 丸 ⊕ (ISO)
					ドラム・ホイール支え
					ランプ・ソケット
					カラー
					ねじ M3×18 丸 ⊕ (ISO)
					ランプ・カバー

PARTS LIST/TIMER & SCORE UNIT



No.	Part No.	Item	No.	Part No.	Item
1	31198	Explanation plate, Japanese	24	35160	Terminal plate
2	31199	Explanation plate, English	25	35161	Spring
3	31182	Explanation plate stopper	26	31115B	Drive disc
4	35149	Wood screw 3.1×15	27	31281	Rubber disc
5	31197	Timer arrow mark	28	31112	Rubber idler
6	35150	Screw M3×6 ⊕ (ISO)	29	31113A	Joint
7	31113B	Shaft joint	30	35162	Motor
8	35151	Set screw M3×4 (ISO)	31	35163	Sticker
9	31120	Lamp hood	32	31103	Score unit base
10	31117	Chassis	33	35164	Wood screw 3.1×30 ⊕
11	31119A	Frame, left	34	35165	Fluorescent equipment 20W
12	35152	Screw M3×6 ⊕ (ISO)	35	35166	Tube bulb 20W
13	35153	Spring washer M3	36	35167	Glow lamp
14	31119B	Frame, right	37	35168	Sticker
15	31118	Base	38	35169	Lead tip
16	31114	Shaft	39	35170	Terminal plate
17	35154	Lamp	40	35171	Counter
18	35155	Lamp socket	41	31196	Insulating plate
19	31115	Limit cam	42	35172	Wood screw 3.1×20 ⊕
20	35156	Micro switch	43	31195	Lamp chassis
21	35157	Actuator	44	35173	Consent
22	35158	Screw M3×15 ⊕ (ISO)	45	35174	Consent
23	35159	Rubber bush			
		説明板 (和文)			端子板
		説明板 (英文)			スプリング
		説明板押え			ドライブ円盤
		木ねじ 3.1×15			ゴム円盤
		タイマー矢印			ゴム・アイドラー
		ねじ M3×6 ⊕ (ISO)			ジョイント
		シャフト・ジョイント			モーター
		ホーローねじ M3×4 (ISO)			ステッカー
		ランプ・フード			スコア・ユニット・ベース
		シャーシー			木ねじ 3.1×30 丸 ⊕
		フレーム (左)			蛍光灯器具 20W
		ねじ M3×6 丸 ⊕ (ISO)			管球 20W
		スプリング・ワッシャ M3			グロー・ランプ
		フレーム (右)			ステッカー
		ベース			リード・チップ
		シャフト			端子板
		ランプ			カウンター
		ランプ・ソケット			絶縁板
		リミット・カム			木ねじ 3.1×20 皿 ⊕
		マイクロ・スイッチ			ランプ・シャーシー
		アクチュエーター			コンセント
		ねじ M3×15 丸 ⊕ (ISO)			コンセント
		ゴム・ブッシュ			

PARTS LIST/ LIGHT WAKE & EXPLOSION UNIT



No.	Part No.	Item	
1	35175	Transformer	トランス
2	35176	Screw M4×10 ⊕ (ISO)	ねじ M4×10 丸 ⊕ (ISO)
3	35177	Flat washer M4	平ワッシャ M4
4	35178	Spring washer M4	スプリング・ワッシャ M4
5	35179	Nut M4	ナット M4
6	31227	Transformer base	トランス・ベース
7	35180	Wood screw 3.1×15 ⊕	木ねじ 3.1×15 丸 ⊕
8	35181	Lamp socket	ランプ・ソケット
9	35182	Screw M3×8 ⊕ (ISO)	ねじ M3×8 丸 ⊕ (ISO)
10	35183	Spring washer M3	スプリング・ワッシャ M3
11	31292	Insulating plate	絶縁板
12	31291	Lightening box	照明ボックス
13	35184	Lamp	ランプ
14	31185	Lamp board	ランプ・ボード
15	31186	Lamp cover	ランプ・カバー
16	35185	Screw M3×6 ⊕ (ISO)	ねじ M3×6 丸 ⊕ (ISO)
17	35186	Lamp	ランプ
18	35187	Lamp socket	ランプ・ソケット
19	31298	Screen	スクリーン
20	31184	Screen stopper 1	スクリーン押え 1
21	31183	Screen stopper 2	スクリーン押え 2

No.	Part No.	Item	
22	31295	Inside panel	内部パネル
23	35053	Insulating plate	絶縁板
24	31157	Fixing metal	取付金具
25	31297	Explosive screen	爆発スクリーン
26	31287	Fluorescent equipment 15W	蛍光灯器具 15W
27	35189	Tube bulb	管球
28	35190	Glow lamp	グロー・ランプ
29	31190	Target fixing metal	ターゲット固定金具
30	31189	Target supporting pipe	ターゲット支持パイプ
31	35191	Screw M3×15 ⊕ (ISO)	ねじ M3×15 丸 ⊕ (ISO)
32	35192	Nut M3	ナット M3
33	35193	Screw M3×15 ⊕ (ISO)	ねじ M3×15 皿 ⊕ (ISO)
34	31188	Target plate	ターゲット板
35	35194	Screw M2×10	ねじ M2×10
36	35195	Spring washer M2	スプリング・ワッシャ M2
37	35196	Nut M2	ナット M2
38	35201	Lagging 2φ	ラグ 2φ
39	35197	CDS	CDS
40	35198	CDS hood	CDSフード
41	35199	Wire Assy. (CDS)	コード Assy. (CDS)
42	35200	Wire Assy. (wake)	コード Assy. (光跡)